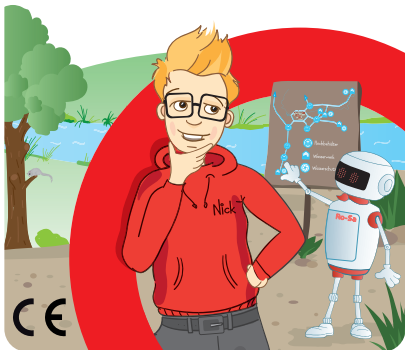


**N-ERGIE**

# Ohne **Wasser** läuft nichts.

Trinkwasser **für Nürnberg.**



CE

## **Herausgeber und Kontakt**

N-ERGIE Aktiengesellschaft  
Schulinformation  
Am Plärrer 43  
90429 Nürnberg  
Telefon: 0911 802-58058  
Telefax: 0911 802-58053  
schulinformation@n-ergie.de  
www.n-ergie.de

## **Kooperationspartner**

Kinder Medienverlag  
www.kinder-medienverlag.de

Texte: N-ERGIE Aktiengesellschaft  
Illustration und Grafik: Mia Sedding

Printed in Germany

## SPIELANLEITUNG

### Knobelfragen zum Würfelspiel

Diese Fragen sind zum Knobeln. Trefft ihr auf dem Wasserposter auf ein grünes Feld, ist euer Wasserexpertenwissen gefragt. Beantwortet ihr die Frage richtig, dürft ihr ein Feld weiterziehen.

Schwieriger könnt ihr das Spiel noch gestalten, indem ihr bei einer falschen Antwort zwei Felder zurücklaufen müsst.

Nun ist eurer Wissen gefragt!

## SPIELANLEITUNG

### Wasserexperten

Teilnehmer: 2–6 Wasserexperten

Mischt die Karten und legt sie auf einen Stapel in der Mitte des Tisches. Der jüngste Spieler fängt an. Er zieht die oberste Karte und stellt seinem linken Nachbarn die erste Frage.

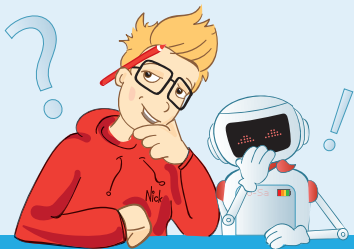
Beantwortet dieser die Frage richtig, erhält er die Karte und darf dem links neben ihm sitzenden Mitspieler die nächste Frage stellen. Und so weiter.

Pass auf, es können auch zwei Antworten richtig sein.

Beantwortet jemand die Frage nicht richtig, wird der nächste Spieler im Uhrzeigersinn gefragt.

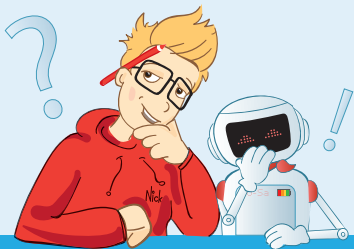
Ziel des Spiels ist es, möglichst viele Karten zu sammeln, bis der Stapel aufgebraucht ist.

Gewinner des Spiels ist, wer am Ende die meisten Karten hat.



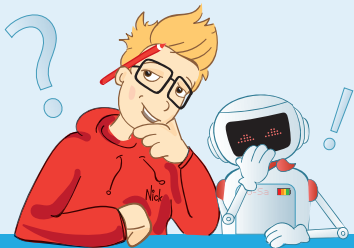
Unsere Erde nennen wir auch den blauen Planeten, weil ...

- A** sie zu 70 Prozent mit Wasser bedeckt ist.
- B** es auf unserer Erde ständig regnet.
- C** es viele blaue Blumen auf unserer Erde gibt.



Wie gelangt der Niederschlag zurück ins Meer?

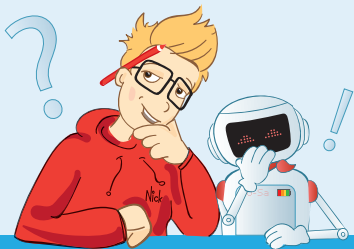
- A** Über Flüsse und Seen
- B** Über das Grundwasser
- C** Durch den Transport mit Wassertanks



Wasser verdunstet durch ...

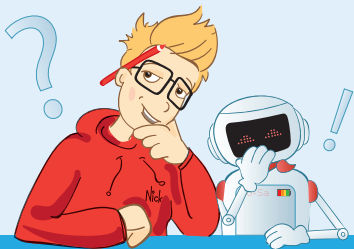
- A** Sonneneinstrahlung.
- B** Regen.
- C** Schnee.





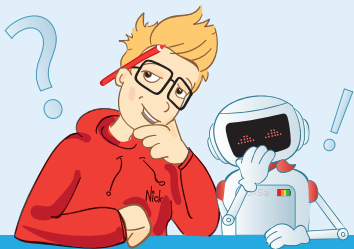
Ohne den Wasserkreislauf ...

- A** gäbe es kein Leben auf der Erde.
- B** würde es mehr Tiere auf der Erde geben.
- C** gäbe es mehr Flüsse und Bäche.



Wie viel Prozent der gesamten Erde sind mit Wasser bedeckt?

- A** 56 Prozent
- B** 70 Prozent
- C** 85 Prozent

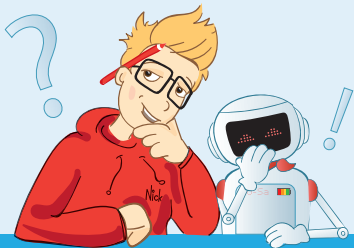


Was ist ein Niederschlag?

**A** Schnee

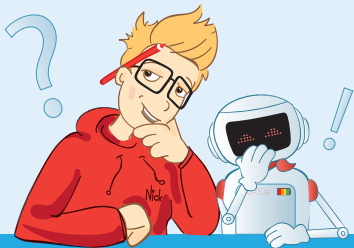
**B** Hagel

**C** Bach



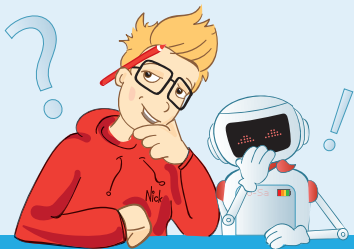
Bei welcher Temperatur gefriert Wasser?

- A** 0 Grad
- B** 5 Grad
- C** 10 Grad



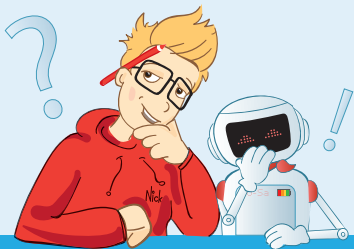
Bei welcher Temperatur wird  
Wasser gasförmig?

- A** ca. 70 Grad
- B** ca. 90 Grad
- C** ca. 100 Grad



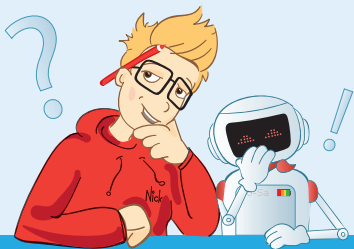
Den Übergang von flüssigem Wasser zu Wasserdampf nennen wir ...

- A** verdunsten.
- B** versickern.
- C** kondensieren.



Der Übergang von Wasserdampf zu flüssigem Wasser heißt ...

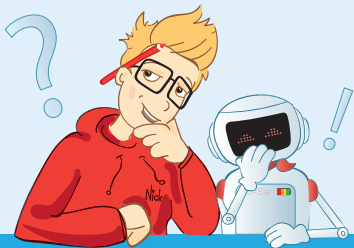
- A** versickern.
- B** verdunsten.
- C** kondensieren.



Wie hoch ist der Wasseranteil in deinem Körper?

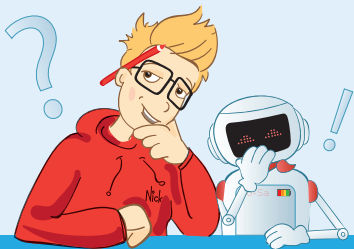
- A** Ein Drittel
- B** Zwei Drittel
- C** Drei Viertel





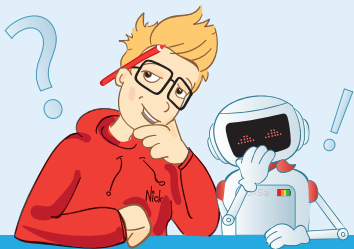
Was treibt den Wasserkreislauf in Gang?

- A** Die Sonne
- B** Die Wolken
- C** Das Grundwasser



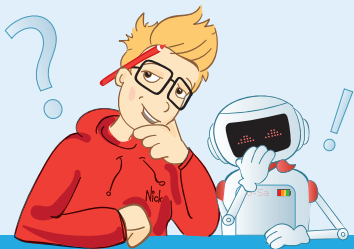
Welchen Oberbegriff gibt es für Regen, Hagel und Schnee?

- A** Aufschlag
- B** Niederschlag
- C** Kinnhakensschlag



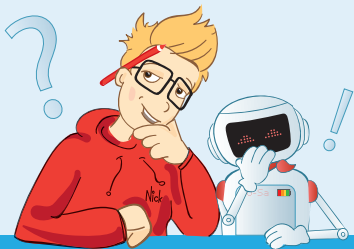
Wie nennen wir das Wasser, das sich über wasserundurchlässigen Schichten in der Erde sammelt?

- A** Grundwasser
- B** Oberflächenwasser
- C** Sickerwasser



Unsere Erde ist zu ca. 70 Prozent mit Wasser bedeckt. Das meiste Wasser ist ...

- A** Salzwasser.
- B** Grundwasser.
- C** Süßwasser.

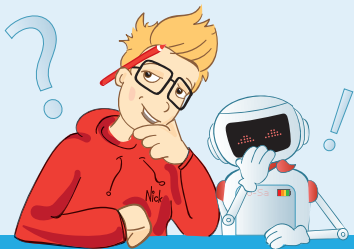


Wie viele Wasserwerke hat die N-ERGIE?

**A** Zwei

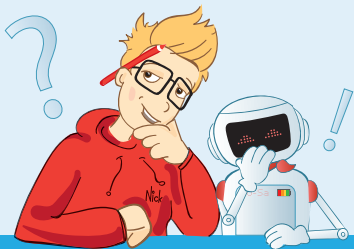
**B** Fünf

**C** Zehn



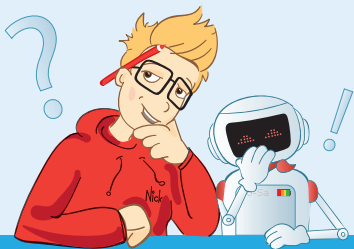
Wie heißen die Schutzzonen um die Wasserwerke?

- A** Landschaftsschutzgebiete
- B** Lärmschutzgebiete
- C** Wasserschutzgebiete



Ein Hochbehälter ist ein ...

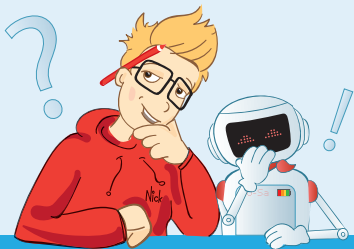
- A** Wasserspeicher.
- B** Stausee.
- C** großes Trinkgefäß.



Hochbehälter werden dringend benötigt ...

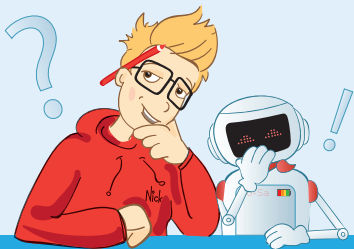
- A** von der Feuerwehr.
- B** von der N-ERGIE.
- C** von der Polizei.





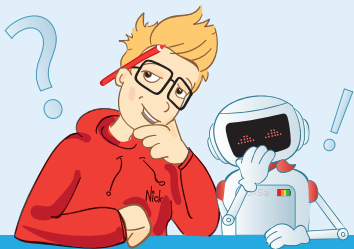
Dein Trinkwasserverbrauch zu Hause wird gemessen mit ...

- A** einem Wasserzähler.
- B** einem Maßband.
- C** einem Lineal.



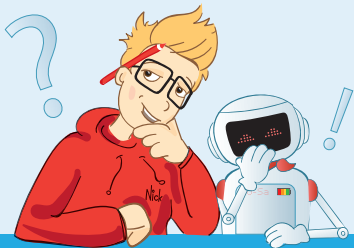
In Deutschland verbraucht jeder Mensch an einem Tag im Durchschnitt ...

- A** ca. 250 Liter Trinkwasser.
- B** ca. 90 Liter Trinkwasser.
- C** ca. 123 Liter Trinkwasser.



Was verstehst du unter virtuellem Wasser?

- A** Sichtbares Wasser
- B** Verstecktes Wasser
- C** Schmutziges Wasser

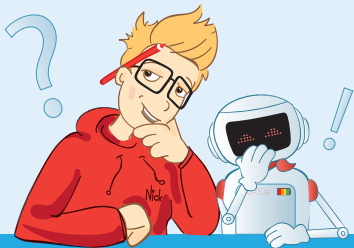


Wann wurde das erste Wasserwerk  
in Nürnberg gebaut?

**A** 1210

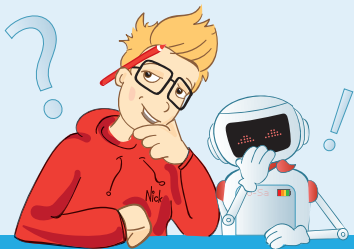
**B** 1530

**C** 1856



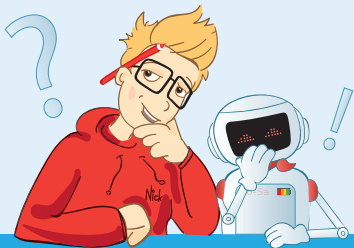
70 Prozent der Erde sind mit Wasser bedeckt. Wie viel Wasser davon ist Süßwasser?

- A** 30 Prozent
- B** 18 Prozent
- C** 3 Prozent



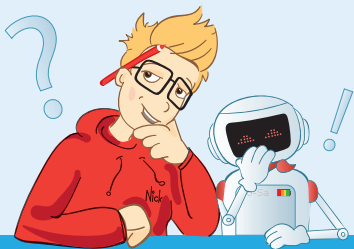
Wie viel Trinkwasser solltest du am Tag trinken?

- A** Einen halben Liter Wasser
- B** Einen ganzen Liter Wasser
- C** Mindestens zwei Liter Wasser



Ein Wassermolekül besteht aus zwei verschiedenen Elementen. Wie heißen diese?

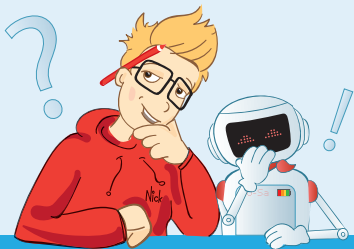
- A** Sauerstoff und Wasserstoff
- B** Grundwasser und Oberflächenwasser
- C** Süßwasser und Salzwasser



Wasser kann fest, flüssig oder gasförmig sein. Wie nennen wir diese drei Zustände?

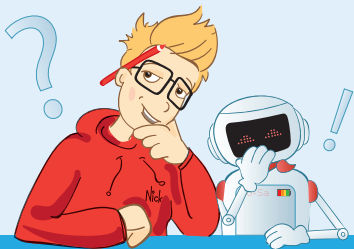
- A** Wasserzustände
- B** Aggregatzustände
- C** Wissenszustand





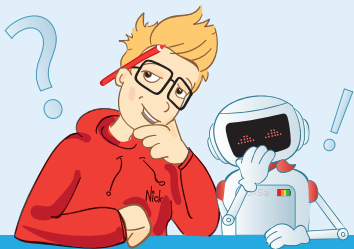
Welche Tiere leben in den Wasser-  
schutzgebieten der N-ERGIE?

- A** Biber
- B** Fledermäuse
- C** Braunbären



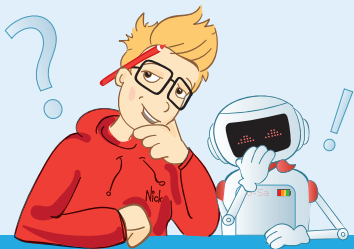
Was zeigt uns, dass ein Bach eine gute Wasserqualität besitzt?

- A** Wenn sich Wasserflöhe im Bach tummeln.
- B** Wenn Algen im Bach gedeihen.
- C** Wenn Kleinkrebse im Bach leben.



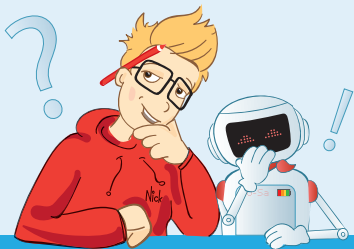
Mit Wasser kann ich am besten sinnvoll umgehen, ...

- A** indem ich bade statt dusche.
- B** indem ich Pflanzen mit Regenwasser gieße.
- C** indem ich einen Zahnputzbecher verwende.



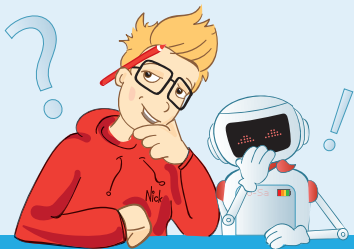
Jedes Jahr am 22. März ist ...

- A** Sommeranfang.
- B** Weltwassertag.
- C** Pfingsten.



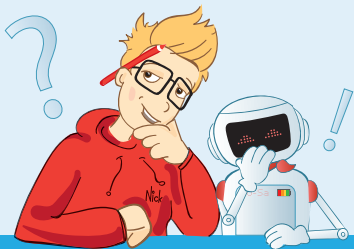
Wie kommt das Grundwasser auf natürlichem Weg an die Oberfläche?

- A** Durch eine Quelle
- B** Durch Pumpen
- C** Durch kleine Explosionen



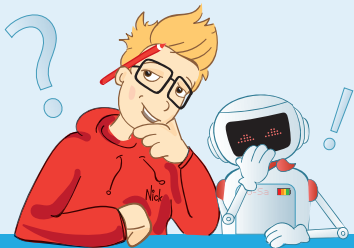
Wie viel virtuelles (verstecktes)  
Wasser steckt in einer Jeans?

- A** 50 Liter
- B** 4.500 Liter
- C** 8.000 Liter



Wie kannst du virtuelles (verstecktes) Wasser sparen?

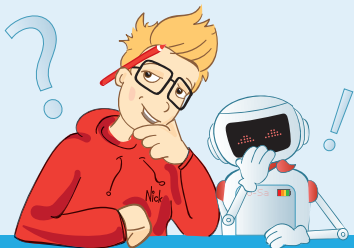
- A** Indem du regionale Produkte kaufst.
- B** Indem du jeden Monat ein neues T-Shirt kaufst.
- C** Indem du weniger Fleisch isst.



Wie beförderten die Römer früher  
Trinkwasser über längere Strecken?

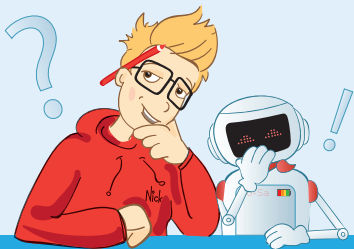
- A** Über ein Aquädukt
- B** Mit Transporteseln
- C** Über Wassertanks





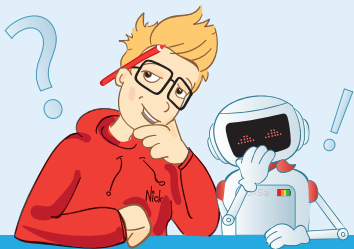
Was denkst du, zu welcher Tageszeit wird besonders viel Trinkwasser benötigt?

- A** Um 03:00 Uhr nachts
- B** Um 07:00 Uhr morgens
- C** Um 15:00 Uhr nachmittags



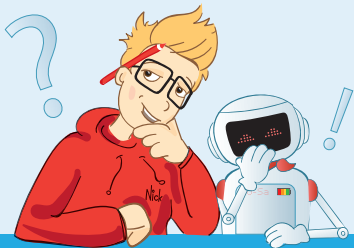
Was glaubst du, wann wird besonders viel Wasser benötigt?

- A** Wenn Vollmond ist.
- B** Während der Halbzeit eines WM-Endspieles.
- C** Wenn die Nachrichten im Fernsehen beginnen.



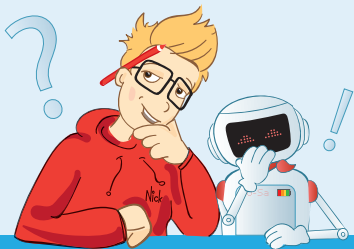
Wofür wird am meisten Trinkwasser am Tag benötigt?

- A** Zum Trinken
- B** Für die Spülmaschine
- C** Für die Toilettenspülung



Eine Wolke besteht aus ...

- A** vielen winzigen Wassertröpfchen.
- B** vielen winzigen Sonnenstrahlen.
- C** vielen winzigen Staubteilchen.



Weißten Niederschlag, der in der kalten Jahreszeit fällt, nennen wir ...

- A** Schnee.
- B** Hagel.
- C** Graupel.

**N-ERGIE**

A large, light blue water drop icon with a white outline and a small blue highlight on its left side, positioned behind the text.

**Quizfragen**

A large, light blue water drop icon with a white outline and a small blue highlight on its right side, positioned behind the text.

**Quizfragen**

**N-ERGIE**